

Golfare girevole con anello

Rotating eyebolt with ring



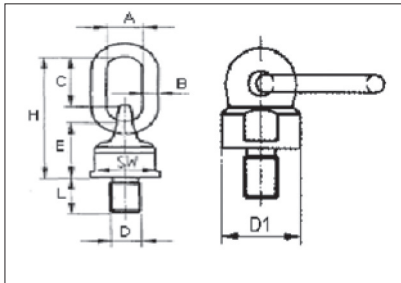
ORIENTABILE SOTTO CARICO

Codice	Misura mm	W.L.L. t	A mm	B mm	C mm	E mm	H mm	SW mm	D1 mm	Peso kg
C8000030816	M8x16	0,3	30	13	46	50	105	30	38	0,48
C8000030818	M8x18	0,3	30	13	46	50	105	30	38	0,48
C8000031018	M10x18	0,3	30	13	46	50	105	30	38	0,48
C8000051218	M12x18	0,5	30	13	46	50	105	30	38	0,5
C8000051225	M12x25	0,5	30	13	46	50	105	30	38	0,5
C8000101620	M16x20	1,12	30	13	46	50	105	30	38	0,53
C8000101630	M16x30	1,12	30	13	46	50	105	30	38	0,53
C8000102030	M20x30	1,12	30	13	46	50	105	30	38	0,53
C8000202030	M20x30	2	34	16	57	61	131	40	50	1,05
C8000302430	M24x30	3,15	40	19	70	68	153	48	58	1,63
C8000503035	M30x35	5,3	40	20	65	80	165	65	75	2,23
C8000503045	M30x45	5,3	40	20	65	80	165	65	75	2,23
C8000803035	M30x35	8	50	22	90	95	205	75	85	5,3
C8000803045	M30x45	8	50	22	90	95	205	75	85	5,3
C8000803654	M36x54	8	50	22	90	95	205	75	85	5,5
C8001004263	M42x63	10	50	22	90	95	205	75	85	10
C8001504860	M48x60	15	70	30	120	130	280	95	120	10
C8001505678	M56x78	15	70	30	120	130	280	95	120	10
C8001506496	M64x96	15	70	30	120	130	280	95	120	10
C80025072108	M72x108	25	68	40	127	165	338	134	170	29
C80030080120	M80x120	30	68	40	127	165	338	134	170	29
C80035090135	M90x135	35	68	40	127	165	338	134	170	29

Normalmente a magazzino

Available on demand -40°C

Serie 800



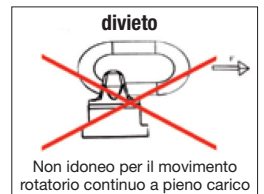
Working LoAD LiMit W.L.L. (t)

Codice	Misura DxL mm	Working LoAD LiMit W.L.L. (t)										Coppia max di serraggio (Nm)
		0°	0°	90°	90°	0°-45°	45°-60°	Asimm	0°-45°	45°-60°	Asimm	
		1 braccio	2 bracci	1 braccio	2 bracci	2 bracci		3/4 bracci				
C8000030816	0,3 t - M8x16	0,6	1,2	0,3	0,6	0,42	0,3	0,3	0,63	0,45	0,3	16
C8000030818	0,3 t - M8x18	0,6	1,2	0,3	0,6	0,42	0,3	0,3	0,63	0,45	0,3	16
C8000031018	0,3 t - M10x18	0,6	1,2	0,3	0,6	0,42	0,3	0,3	0,63	0,45	0,3	16
C8000051218	0,5 t - M12x18	1	2	0,5	1	0,75	0,5	0,5	1,1	0,75	0,5	28
C8000051225	0,5 t - M12x25	1	2	0,5	1	0,75	0,5	0,5	1,1	0,75	0,5	28
C8000101620	1,12 t - M16x20	2	4	1,12	2	1,5	1,12	1,12	2,36	1,6	1,12	70
C8000101630	1,12 t - M16x30	2	4	1,12	2	1,5	1,12	1,12	2,36	1,6	1,12	70
C8000102030	1,12 t - M20x30	2	4	1,12	2	1,5	1,12	1,12	2,36	1,6	1,12	135
C8000202030	2 t - M20x30	4	8	2	4	2,8	2	2	4	3	2	135
C8000302430	3,15 t - M24x30	6,3	12,5	3,15	6,3	4,25	3,15	3,15	6,3	4,75	3,15	230
C8000503035	5,3 t - M30x35	10,6	21,2	5,3	10,6	7,1	5,3	5,3	11,2	8	5,3	465
C8000503045	5,3 t - M30x45	10,6	21,2	5,3	10,6	7,1	5,3	5,3	11,2	8	5,3	465
C8000803035	8 t - M30x35	12,5	25	8	16	11,2	8	8	16,8	12	8	465
C8000803045	8 t - M30x45	12,5	25	8	16	11,2	8	8	16,8	12	8	465
C8000803654	8 t - M36x54	12,5	25	8	16	11,2	8	8	16,8	12	8	814
C8001004263	10 t - M42x63	15	30	10	20	14	10	10	21,2	15	10	1304
C8001504860	15 t - M48x60	25	50	15	30	21	15	15	31,5	22,5	15	1981
C8001505678	15 t - M56x78	25	50	15	30	21	15	15	31,5	22,5	15	3000
C8001506496	15 t - M64x96	25	50	15	30	21	15	15	31,5	22,5	15	4738
C80025072108	25 t - M72x108	35	70	25	50	35	25	25	52,5	37,5	25	6913
C80030080120	30 t - M80x120	35	70	30	60	42	30	30	63	45	30	9625
C80035090135	35 t - M90x135	35	70	35	70	49	35	35	73,5	52,5	35	14000

USO PREVISTO

- Golfare girevole destinato al sollevamento di carichi da assemblare al carico stesso mediante idoneo foro filettato generalmente utilizzato per girare o ribaltare carichi pesanti.
- Coefficiente di sicurezza 4 in tutte le direzioni di carico
- Progettato, testato e certificato secondo norme tecniche GS-OA 15-04 - EN 1677
- IDoneo al sollevamento in sicurezza secondo direttiva macchine 2006/42/EC

- Testato 100 % magnaflex
- Testato a 20.000 cicli di fatica
- Filettatura e lunghezza gambo fuori standard su richiesta
- Orientabile a 360° con anello ribaltabile a 180° autoallineante
- Assemblato con sfere per facilitare l'orientamento del carico
- Sul tiro assiale è consentito uno scostamento di +/-5° con una riduzione della portata del 10%



Esempio di ordinazione/Order example = C8000051218 (codice)