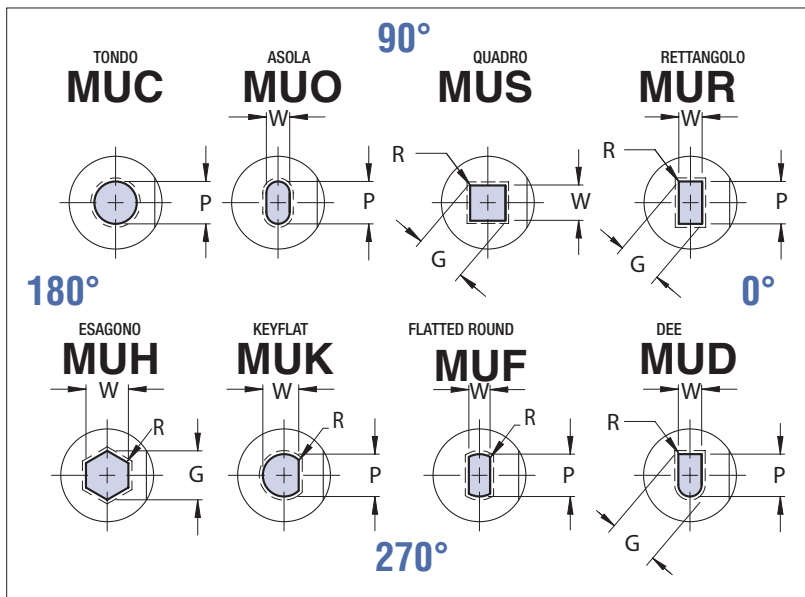
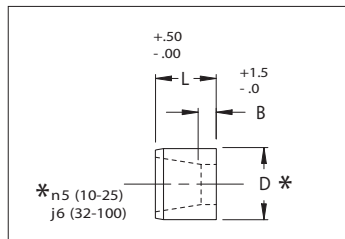
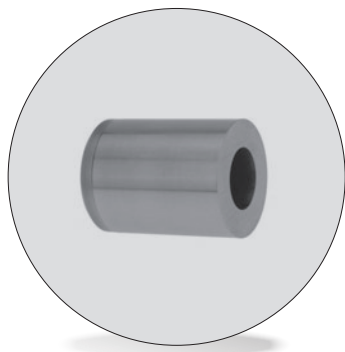


Matrici lisce scarico conico

Press-fit buttons taper relief



Per le alterazioni standard vedi pagg. 3.52 ÷ 3.57

I disegni rappresentano le matrici viste dalla parte di trancia.



Codice	Materiale	Tolleranze standard	* Tolleranza alternativa	T2
Cod. MU_	Acciaio, A2 HRC 58-60 A richiesta, M2 HRC 60-63	Tondo P $\begin{matrix} +.01 \\ -.00 \end{matrix}$ 0.01 P - D Sagoma P,W $\begin{matrix} +.02 \\ -.00 \end{matrix}$ 0.02 P - D	P,W $\begin{matrix} +.005 \\ -.000 \end{matrix}$ P - D 0.008 * a richiesta dal diametro 45	

CODICE	D	STD	B			TONDO P	SAGOMA		L							
			alterazioni				MIN W	MAX G/P	20	22	25	28	30	32	35	40
			A	B	C											
MU_8	8	4.0	8.0		3.0	1.50 - 3.20	1.50	3.20	•	•	•	•	•	•	•	•
MU_10	10	4.0	8.0		3.0	1.60 - 5.00	1.60	5.00	•	•	•	•	•	•	•	•
MU_13	13	5.0	8.0		3.0	3.00 - 7.20	1.80	7.20	•	•	•	•	•	•	•	•
MU_16	16	5.0	8.0		3.0	5.00 - 8.80	2.50	8.80	•	•	•	•	•	•	•	•
MU_20	20	5.0	12.0	20.0	3.0	5.50 - 11.0	3.20	11.0	•	•	•	•	•	•	•	•
MU_22	22	6.0	12.0	20.0	3.0	7.50 - 14.0	4.00	14.0	•	•	•	•	•	•	•	•
MU_25	25	6.0	12.0	20.0	3.0	9.50 - 16.50	4.80	16.50	•	•	•	•	•	•	•	•
MU_32	32	6.0	12.0	20.0	3.0	13.0 - 20.00	5.50	20.00	•	•	•	•	•	•	•	•
MU_38	38	8.0	12.0	20.0	3.0	16.00 - 26.00	6.40	26.00	•	•	•	•	•	•	•	•
MU_40	40	8.0	12.0	20.0	3.0	16.00 - 26.00	6.40	26.00	•	•	•	•	•	•	•	•
MU_45	45	8.0	12.0	20.0	3.0	22.00 - 31.00	7.50	31.00				•	•	•	•	•
MU_50	50	8.0	12.0	20.0	3.0	24.00 - 34.00	8.00	34.00				•	•	•	•	•
MU_56	56	8.0	12.0	20.0	3.0	26.00 - 38.00	8.50	38.00				•	•	•	•	•
MU_63	63	8.0	12.0	20.0	3.0	30.00 - 43.00	9.00	43.00				•	•	•	•	•
MU_71	71	8.0	12.0	20.0	3.0	34.00 - 48.00	9.50	48.00				•	•	•	•	•
MU_76	76	8.0	12.0	20.0	3.0	36.00 - 52.00	10.00	52.00							•	•
MU_85	85	8.0	12.0	20.0	3.0	40.00 - 58.00	11.00	58.00							•	•
MU_90	90	8.0	12.0	20.0	3.0	43.00 - 61.00	12.00	61.00							•	•
MU_100	100	8.0	12.0	20.0	3.0	48.00 - 68.00	13.00	68.00							•	•

Esempio di ordinazione/Order example:

TIPO	"D"	"L"	Lunghezza quota "B"	P (o P/W) dimensioni	Alterazione standard	Materiale
MUC	25	30	A	15,0	F2	A2
MUH	20	30	STD	10,0x5,0	F2	M2

Il taglio della chiavetta è in posizione standard a 0°. Tutte le altre posizioni devono essere specificate in fase d'ordine