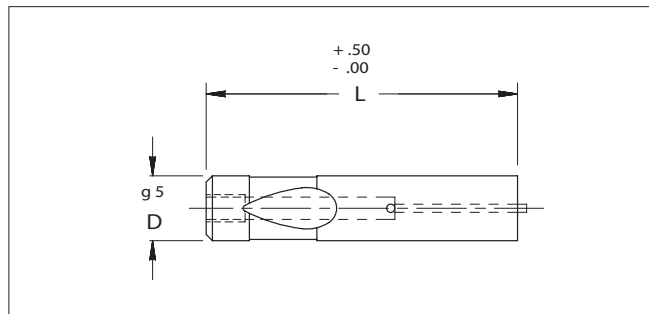


# Punzoni innesto rapido sbazzati applicazioni pesanti

Ball lock blank heavy duty

**MOELLER**  
PRECISION TOOL  
ADVANCED STAMPING APPLICATION TOOLING



<b>Codice</b>	<b>Materiale</b>
Cod. <b>MEB</b>	Acciaio M2, HRC 60-63 <b>*Acciaio PM4</b>

Per le alterazioni standard vedi pagg. 3.52 ÷ 3.57

CODICE	D	L							CODICE EIETTORE
		63	71	80	90	100	110	125	
MEB 10	10	●	●	●	●	●	●		MAE 4
MEB 13	13	●	●	●	●	●	●	●	MAE 5
MEB 16	16	●	●	●	●	●	●	●	MAE 5
MEB 20	20	●	●	●	●	●	●	●	MAE 6
MEB 25	25			●	●	●	●	●	MAE 6
MEB 32	32			●	●	●	●	●	MAE 6
MEB 40	40			●	●	●	●	●	MAE 6

Codici SET eiettore MAE: vedi pag. 3.51

Esempio di ordinazione/Order example: MEB 16-100 (cod.+D+L)

**\*PM4 a richiesta da specificare/Must specify PM4**