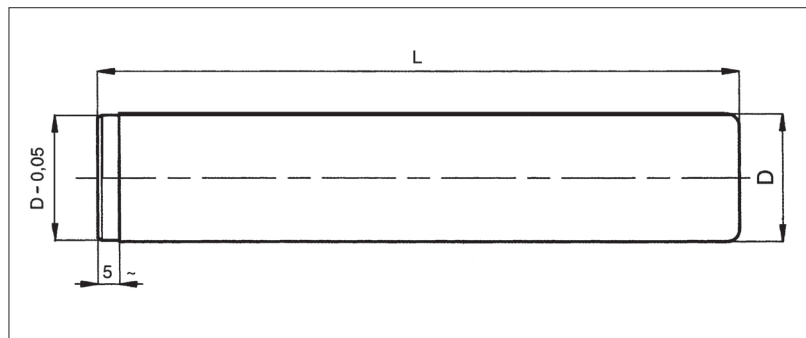


Colonna cilindrica piantata *Guide post*



Codice	D1	Materiale	Trattamento	HRC	Norme
Cod. CF 420	h4	1.7131	cmt - tmp	61-63	–
Cod. CF 421	h3	1.7131	cmt - tmp	61-63	Din 9825 / ISO 91825

Cod. 421 - Solo su richiesta. *Only on request.*

D	L	120	130	140	150	160	170	180	190	200	210	220	230	240	250	260	270	280	300	320	350	355 360	400	450	500	Sede di montaggio R7	
18-19		•	•	•	•	•	•	•	•	•																	- 0,020 - 0,041
24-25				•	•	•	•	•	•	•	•	•	•	•	•	•	•	•	•			*	*	*	*		- 0,020 - 0,041
30-32				•	•	•	•	•	•	•	•	•	•	•	•	•	•	•	•			*	*	*	*		- 0,025 - 0,050
40-42					•	•	•	•	•	•	•	•	•	•	•	•	•	•	•	•	•		•				- 0,030 - 0,050
50-52								•	•	•	•	•	•	•	•	•	•	•	•	•	•	*	•	*	*		- 0,030 - 0,060
63										•		•		•	•	•		•	•	•		*	•	•	*		- 0,030 - 0,060
80																		•	•	•	*	*	•	•	•		- 0,032 - 0,062

* Queste lunghezze si forniscono solo su richiesta.
Only on request.

Esempio di ordinazione/Order example: CF 420 - 18 x 160 (cod.+D x L)