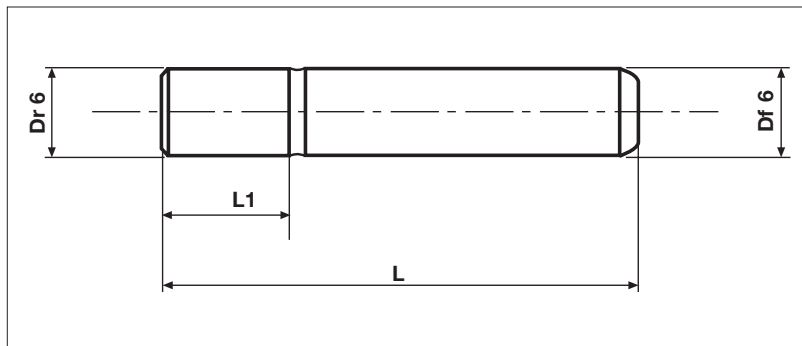


Colonna guida stampi per industria automobilistica *Guide post*



Codice	Tipo	Materiale	Durezza	Sede montaggio
Cod. AU40	DIN 9833	16 Cr Ni 4 (UNI 7846)	61 ÷ 63 HRC	H7

* Su richiesta, specificare in fase di ordine. *Only on request.*

D	L1	L													
		100	125	140	160	180	200	224	250	280	315	355	400	450	500
25	40	•	•	•	•	•	•	•							
32	45		•	•	•	•	•	•	•						
40	56		•	•	•	•	•	•	•	•					
*42	56		•		•		•	•	•	•					
50	70				•	•	•	•	•	•	•	•			
*52	70				•		•	•	•	•	•	•			
63	80					•	•	•	•	•	•	•	•		
*65	80								•	•	•				
80	100						•	•	•	•	•	•	•	•	•
100	125							•	•	•	•	•	•	•	•
125	140										•	•	•	•	•

Esempio di ordinazione/Order example =
AU 40 - 25x160 (cod. + D x L)

NOTE: a partire dal D=80 si esegue un filetto M12 per il trasporto oppure (solo su richiesta) può essere fornito con un foro passante.