

# Boccola con collare scorrimento su bronzo lamina

Guide bushing



## Materiale

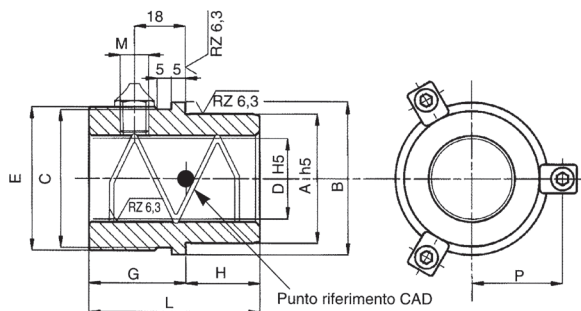
Acciaio SAE 1141  
trattato HRC 50 - 52

Cod.

**WZ 4041**

**WZ 4051**

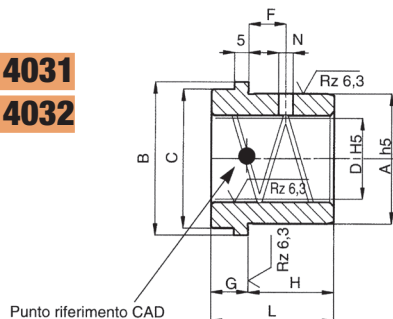
**WZ 4055**



Cod.

**WZ 4031**

**WZ 4032**



## Indicazioni

Impiegare tassativamente  
colonne prive di rigature.  
Ogni boccola è corredata  
di n. 3 staffette ST con viti.  
Il diametro intero è rivestito  
in bronzo LAMINA con  
procedimento galvanico.

D	A	B	C	Cod.	E	F	G	H	L	M	N	P	Sede di montaggio H6					
18 - 19	28	34	29	WZ - 4031	-	8	13	18	31	-	5	20,5	28	+ 0,013 0				
				WZ - 4032				37	50									
				WZ - 4041				31	-						32	18	6x1	-
				WZ - 4051											43	27		
				WZ - 4055											52	18		
24 - 25	38	44	39	WZ - 4031	-	12	13	23	36	-	5	25,5	38	+ 0,016 0				
				WZ - 4032				42	55									
				WZ - 4041				41	-						32	23	10x1	-
				WZ - 4051											48	32		
				WZ - 4055											57	23		
30 - 32	45	53	48	WZ - 4031	-	16	13	30	43	-	5	31,5	45	+ 0,016 0				
				WZ - 4032				47	60									
				WZ - 4041				50	-						34	26	10x1	-
				WZ - 4051											53	37		
				WZ - 4055											64	26		
40 - 42	54	63	58	WZ - 4031	-	19	13	38	51	-	8	36,5	54	+ 0,019 0				
				WZ - 4032				54	67									
				WZ - 4041				60	-						37	30	10x1	-
				WZ - 4051											53	47		
				WZ - 4055											70	30		
50 - 52	65	79	74	WZ - 4031	-	19	13	48	61	-	8	44,5	65	+ 0,019 0				
				WZ - 4032				62	75									
				WZ - 4041				76	-						40	35	10x1	-
				WZ - 4051											53	57		
				WZ - 4055											75	35		
63	81	92	87	WZ - 4031	-	19	13	61	74	-	8	51	81	+ 0,022 0				
				WZ - 4032				77	90									
				WZ - 4041				89	-						42	48	10x1	-
				WZ - 4051											63	67		
				WZ - 4055											82	48		
80	100	111	106	WZ - 4031	-	19	13	78	91	-	8	60,5	100	+ 0,022 0				
				WZ - 4041				108	-						52	48	10x1	-
				WZ - 4051											73	77		
				WZ - 4055											102	48		

Esempio di ordinazione/Order example: WZ 4031 40x51 (cod. + D x L)