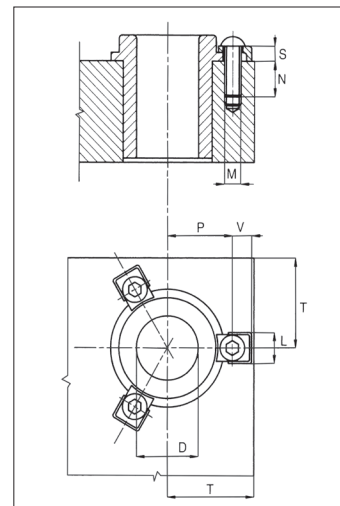
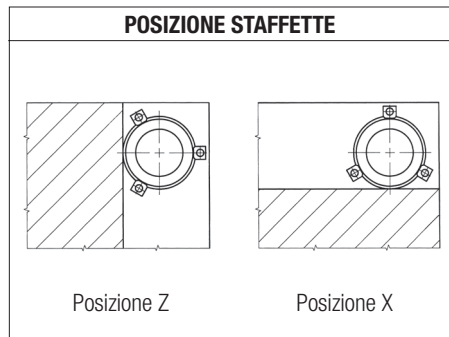
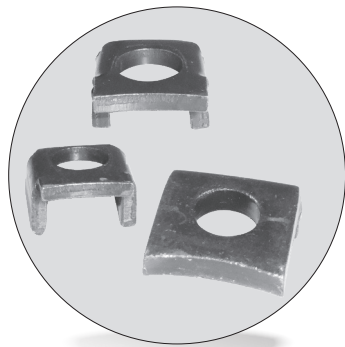


# Staffette Ritegno Boccole e Colonne con collare e loro Posizione

*Retaining clamps and their position*



**Codice**

**Cod. ST\_**

La posizione delle staffette è da indicare nella sigla di ordinazione delle basi in acciaio.

Le staffette vengono fornite complete di viti.

Boccole con scorrimento su acciaio e bronzo			Boccole con scorrimento su sfere		
D	P	T	D	P	T
18 - 19	20,5	32	18 - 19	23,5	35
24 - 25	25,5	37	24 - 25	28,5	40
30 - 32	31,5	44	30 - 32	35,5	48
40 - 42	36,5	49	40 - 42	40,5	53
50 - 52	44,5	57	50 - 52	48,5	61
63	51	64	63	53	66
80	60,5	73			

TIPO	D	L	M	N	S	V
<b>ST 1</b>	18 - 19	12	6 x 1	12	6,7	6
	24 - 25					
<b>ST 2</b>	30 - 32	14,5	8 x 1,25	16	7	7,2
	40 - 42					
	50 - 52					
	63 - 80					

Esempio di ordinazione/Order example = ST 1 (tipo)