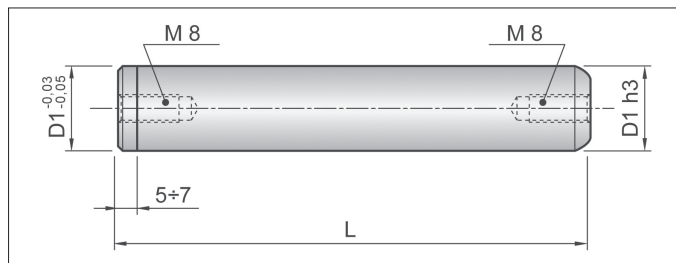
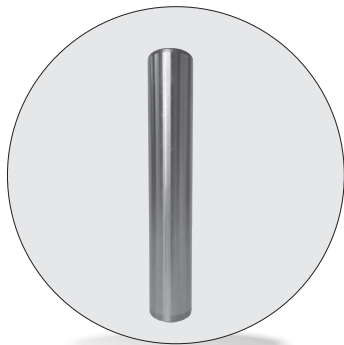


Colonna liscia filettata *Guide post*



Codice	Materiale	Trattamento	Durezza	Norma
Cod. 720	1.7131	cmt - tmp	HRC 61 - 63	Din 9825 / ISO 9182-2

D1	L																			
	100	112	125	140	160	180	200	224	250	280	315	355	400	450	500	600	700	800		
19-20	●	●	●	●	●	●	●	●	●											
24-25			●	●	●	●	●	●	●	●	●	●	●	●	●					
30-32			●	●	●	●	●	●	●	●	●	●	●	●	●					
38-40					●	●	●	●	●	●	●	●	●	●	●					
48-50							●	●	●	●	●	●	●	●	●					
60-63									●	●	●	●	●	●	●					
80										●	●	●	●	●	●	●	●	●	●	●

Esempio di ordinazione/Order example: 720 - 19x100 (cod. + D1 x L)

Nota: colonna guida liscia serie ISO D1 h3 senza i due filetti M8, vedere cod. 421 a pag 5.8.