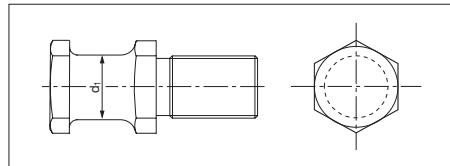


## Perno di sollevamento VDI 3366 *Lifting pins VDI 3366*



<b>Codice</b>	<b>Materiale</b>
Cod. <b>39V 1199</b>	CK45 700 ÷ 800 N/mm <sup>2</sup>

Per sicurezza, il peso dello stampo deve essere sopportato da 2 soli perni. *For safety, consider that the weight of the die has to be supported just by 2 lifting pins.*



VW code	Carico max (Kg)	Peso max stampo (Kg)	d1	VW code	Carico max (Kg)	Peso max stampo (Kg)	d1
39V 1199/1	320	640	16	39V 1199/4	1500	3000	32
39V 1199/2	500	1000	20	39V 1199/5	2500	5000	40
39V 1199/3	1000	2000	25				

Esempio di ordinazione/Order example = 39V 1199/1 (VW code)

Rispettare il carico max. *Respect the max load.*

