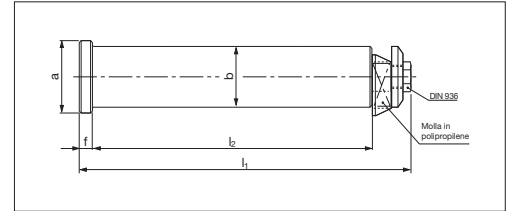


## Perno di sollevamento *Lifting pin*



Codice	Materiale
Cod. <b>095.90.30</b>	42CrM04
Cod. <b>095.90.35</b>	



CC number	New code	Carico max kg	Peso max stampo kg	a	b h11	f	l1	l2
<b>Cod. 095.90.30</b>								
19-255-XXXX	SOL_KG_4000_HL	4000	8000	38	29	6	178,5	150
19-255-XXXX	SOL_KG_7000_HL	7000	14000	43	33	6	200,5	170
<b>Cod. 095.90.35</b>								
	SOL_KG_16000_T_HL	16000	32000	65	53	10	227	180
	SOL_KG_26000_T_HL	26000	52000	78	63	12	272,5	215

Rispettare sempre il carico max. *Respect the max load.*

Per sicurezza, il peso dello stampo, deve essere sempre supportato da 2 soli perni.

*For safety, consider that the weight of the die has to be supported just by 2 lifting pins.*

Esempio di ordinazione/Order example = SOL\_KG\_4000\_HL (new code)