



Perno di sollevamento *Lifting pin*

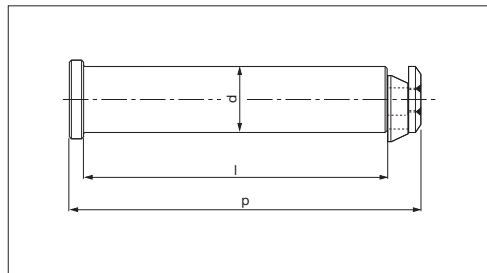


Codice	Materiale
Cod. E24.65.000.G	St 52

Rispettare il carico max. *Respect the max load.*

PSA code	Carico max (Kg)	Peso max dello stampo (Kg)	d	l	p
P 953 254 770	6000	12000	32	132	154
P 953 255 870	9000	18000	40	170	197,75
P 953 256 670	14000	28000	50	212	247,50
P 953 257 470	22500	45000	63	265	309

Esempio di ordinazione/Order example = P 953 254 770 (PSA code)



Per sicurezza, il peso dello stampo deve essere supportato da 2 soli perni.

For safety, consider that the weight of the die has to be supported just by 2 lifting pins.

