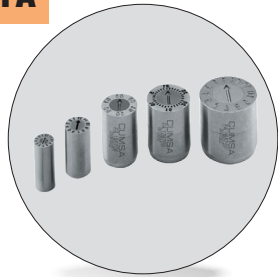


### Datario annuale *Date stamp*

Patented system



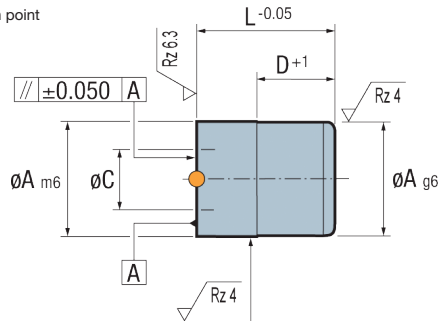
Vasta gamma di diametri. Necessita solo un alloggiamento H7. Si eliminano perdite di tempo per la sostituzione degli inserti. Il meccanismo interno garantisce l'intercambiabilità dell'inserto.

Materiale	Temprato	Temp. massima di lavoro
INOX 1.4034	51 ± 3 HRC	150°C

Indicare l'anno desiderato dopo il codice.  
Incisioni speciali su richiesta.

12 mesi	12 mesi + anno	Anno	Neutro	A	C	D	E	L	N
FA.0422SF	FA.042212-..	FA.042204-..	FA.042200	4	2.2	6	3.5	12	4
FA.0530SF	FA.053012-..	FA.053004-..	FA.053000	5	3	6	3.5	12	4
FA.0632SF	FA.063212-..	FA.063205-..	FA.063200	6	3.2	12	4	20	5
FA.0847SF	FA.084712-..	FA.084705-..	FA.084700	8	4.7	12	6	20	5
FA.1057SF	FA.105712-..	FA.105706-..	FA.105700	10	5.7	12	8	20	6
FA.1267SF	FA.126712-..	FA.126708-..	FA.126700	12	6.7	12	10	20	8
FA.1687SF	FA.168712-..	FA.168710-..	FA.168700	16	8.7	12	12	20	10
FA.2007SF	FA.200712-..	FA.200710-..	FA.200700	20	10.7	12	14	20	10

• Cad insertion point



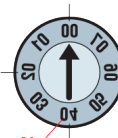
12 MESI



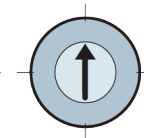
12 MESI + ANNO



ANNI



NEUTRO



Esempio di ordinazione/Order example: FA.0422SF (codice)